

## L'essentiel à connaître sur un plan architectural...

### Assurer la continuité du bâti

L'alignement des façades et des murs de clôture en limite d'espace public assure la continuité du bâti. Celle-ci caractérise les centres-villes, centres-bourgs et les villages. De l'espace public est perçue une composition d'ensemble qui témoigne d'une histoire et d'une époque. L'assemblage des volumes, l'orientation des toitures, l'harmonie des percements et des matériaux créent cette composition. Celle-ci donne l'identité du lieu et participe à l'ambiance de l'espace partagé ou visité.



Avant



Après

Anne-Michèle TILLEUX

**Côté espace privé, un bâti implanté en limite de parcelle permet de profiter pleinement de la partie du terrain non bâtie, d'avoir un jardin plus grand et plus intimiste.**

En effet, les bandes de jardin résiduelles en limites de lots sont rarement exploitées et génèrent la plupart du temps des espaces perdus.



Avant

Après

ADAO Architecture

**Souignons aussi que la mitoyenneté favorise sensiblement les économies d'énergie en réduisant les surfaces des murs extérieurs.**

### Se protéger des vents dominants

Des plantations appropriées peuvent participer à la protection de l'habitation. Certaines formes architecturales permettent aussi de se protéger des intempéries comme des volumes ajoutés perpendiculairement ou une cour de type patio.

### Favoriser la lumière naturelle

Certains éléments bâtis ou paysagers réduisent les apports solaires. Les ombres portées par ces éléments seront pris en compte pour la création de nouveaux volumes et d'ouvertures afin de conserver un ensoleillement optimal de l'habitation. Le choix d'implantation de l'extension sera aussi réfléchi pour ne pas diminuer les apports lumineux des voisins immédiats.

### Faire avec le terrain en pente

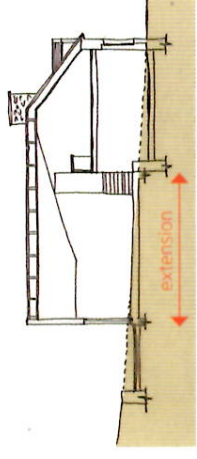
La pente peut être un atout permettant d'accéder de plain-pied à différents niveaux de la maison et de créer d'éventuelles terrasses ou jardins de nature diverse, en limitant les déblais/remblais, qui coûtent chers.

Ce jeu de niveaux induit par le terrain, quel que soit l'importance de la pente, intervient largement dans la composition spatiale de l'habitation.



Georges MALCHAU

Un même niveau de vie peut en effet s'organiser sous forme de différents plateaux, générant des espaces intérieurs et des ambiances différenciées, en lien avec l'extérieur.



La coupe montre que l'extension, légèrement surélevée, s'adapte au terrain naturel.



L'ATELIER D'ICI

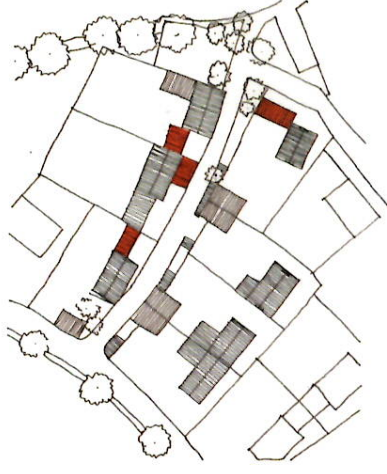
Les extensions sur pilotis sont aussi une solution dans un terrain en pente. Dans ce cas, il faut tenir compte des espaces qu'ils génèrent et les utiliser.



Olaf BAER

### Placer le garage au plus proche des voies d'accès

Dans le cas d'une extension avec garage, l'accès à la rue est à privilégier. Il est donc important de placer celui-ci sur la partie du terrain la moins exposée au soleil et au plus près des voies d'accès existantes, toujours en privilégiant les mitoyennetés.



■ Extensions avec garage

### Réapprendre le vivre ensemble dans une densité recomposée

Sur une petite parcelle, l'aménagement des espaces extérieurs est primordial et délicat pour traiter les vis-à-vis, l'intimité et surtout les rapports de voisinage.

Pouvoir disposer d'un jardin pour y faire un potager ou créer de l'agrément fait, pour beaucoup, partie du projet. Il faut donc, penser au-dehors comme au-dedans, partout où il fait bon vivre.

Révéler le potentiel d'une maison et d'un petit terrain apportent à l'intérieur comme à l'extérieur, confort, intimité et plaisir des sens et peut nécessiter le recours à des professionnels, architectes et paysagistes.

Un petit jardin est facile d'entretien.



Thierry BERNIER



9

Thierry BERNIER

8

Olaf BAER

### LE COUP D'OEIL DU SOCIOLOGUE

Rehabiliter une maison est parfois perçu comme une aventure périlleuse. Après de longues recherches sur internet, vous êtes perdu entre normes administratives et contraintes techniques. Vous ne savez plus par quel bout prendre le problème. L'enjeu n'est pas de tout savoir, de tout maîtriser, mais de se diriger vers les bons interlocuteurs qui sauront vous orienter, vous guider, vous accompagner pour concevoir et réaliser, avec des professionnels qualifiés un projet qui réponde à vos attentes et à vos possibilités financières.

Stéphane Chevrier